

ÍNDICE

UNIDAD 1



WINDOWS	7
Crear múltiples escritorios.....	8
Panel de navegación del Explorador de archivos.....	9
Cambiar la vista de las carpetas.....	10
Ordenar los contenidos en las carpetas	11
Ruta del Explorador de archivos	12
Organizar múltiples ventanas en la pantalla.....	15
Mover archivos o carpetas.....	16
Copiar y pegar carpetas.....	17

UNIDAD 2



WORD	21
Crear texto en Copilot.....	22
Insertar imágenes en línea.....	23
Opciones de diseño de la imagen y texto.....	24
Posición de la imagen	25
Opciones de diseño de formas.....	28
Estilo de formas	29
Insertar letra capital.....	30
Exportar documento a pdf.....	32
Adobe Reader	33

UNIDAD 3



EXCEL	35
¿Qué son los datos tabulares?.....	36
Insertar filas y columnas	37
Rellenar series de números automáticamente.....	39
Ajustar automáticamente el tamaño de columna.....	40
Tipos de datos.....	41
Opción filtrar	42
Calcular una suma.....	44
Calcular el promedio.....	45
Copiar datos a otra hoja de cálculo	47
Gráficos	48

UNIDAD 4



POWERPOINT	51
El Diseñador	52
Explora otras ideas del Diseñador.....	53
Temas de la presentación	54
Recortar imagen en la forma	55
Diapositiva de solo título y cuadros de texto	56
Insertar imágenes en línea y el Diseñador	57
Insertar modelos 3D	58
Animar el modelo 3D	59
Transición de transformación	60
Insertar SmartArt.....	61

UNIDAD 5



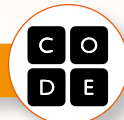
INTERNET	63
¿Qué es una cuenta digital?	64
Correo electrónico.....	65
Gmail y Outlook	66
Crear un correo en Gmail.....	67
Interfaz de Gmail	68
Enviar un correo con un archivo adjunto en Gmail.....	69
Crear un correo en Outlook.....	70
Interfaz de Outlook	71

UNIDAD 6



INTELIGENCIA ARTIFICIAL	73
¿Qué es la inteligencia artificial?.....	74
Herramientas actuales con IA.....	75
Investiga con Gemini.....	76
Crear una imagen con Gemini	77
Crear una historia con ChatGPT	78
Convierte la historia en imagen	79
Crear un avatar con la IA.....	80
Crear una historia con tu avatar.....	81

UNIDAD 7



Introducción a la programación	86
Conceptos básicos de programación	84
Construir algoritmos	85
Programación CODE	86
Lección 5: Depuración con Laurel.....	87
Lección 6: Eventos de rebote.....	88
Lección 7: Construye un juego	90
Lección 8: Fiesta de baile.....	92

UNIDAD 8




INTRODUCCIÓN A LA ROBÓTICA	95
¿Qué es la robótica?	96
Tipos de robots según su función.....	97
¿Qué es un sensor y para qué sirve?	98
¿Cómo se mueven los robots?.....	99
El cerebro del robot: el microcontrolador	100
Componentes físicos de un robot.....	101
¿Cómo se conectan las partes del robot?	102
Estructura interna de un robot	103

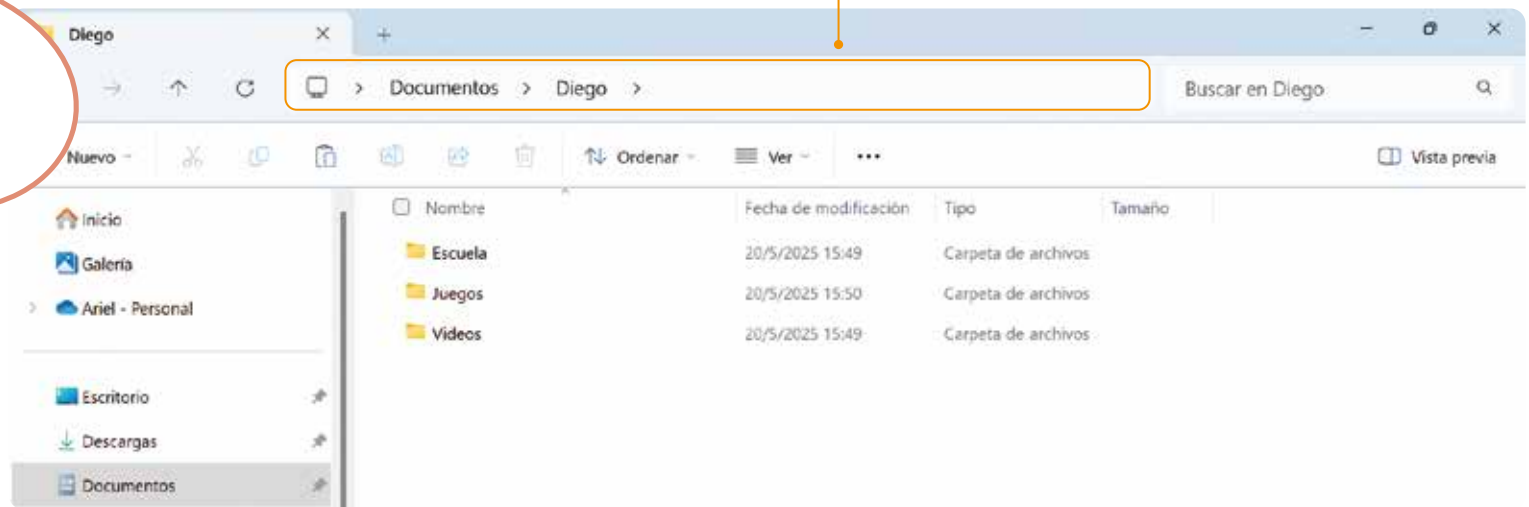
Proyecto: Crea una mano robótica 105

Ruta del Explorador de archivos

La **ruta** (o *path*, en inglés) es una barra que muestra el camino que seguimos para llegar a una carpeta 📁 o archivo 📄 en la computadora 🖥️. Está ubicada en la parte superior del **Explorador de archivos** y cambia cada vez que abrimos una nueva carpeta.

1.  en esta barra.

Si quieres saber la ruta de tus archivos, sigue estos pasos:



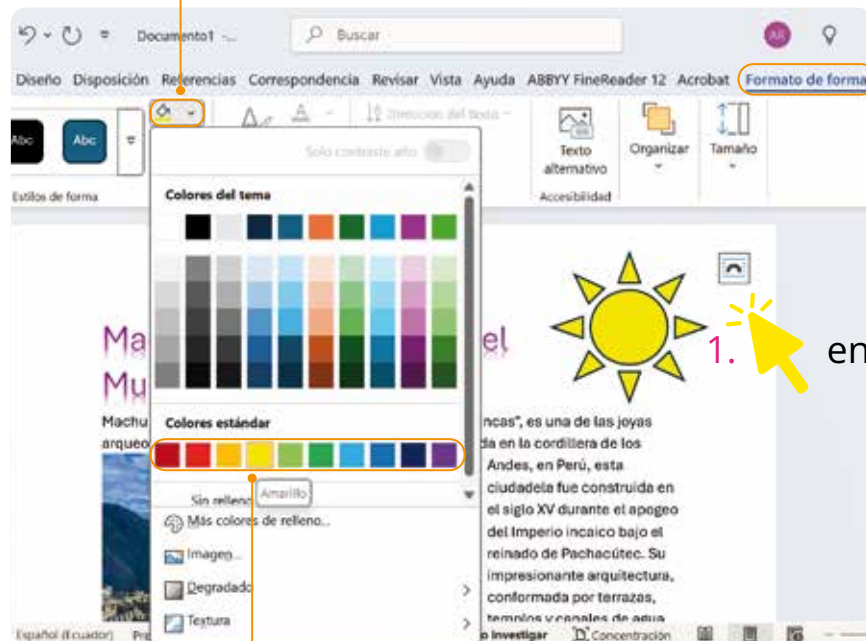
2. **Analiza** la ruta de tu carpeta.

Estilo de formas

Cuando insertas una forma en Word, puedes cambiar su estilo para que resalte mejor. Puedes elegir el **color de relleno** 🎨, el **borde**, agregar **efectos de sombra** [7], **brillo** ✨ o incluso convertirla en una **forma 3D**.


3.  en **Relleno de forma** .

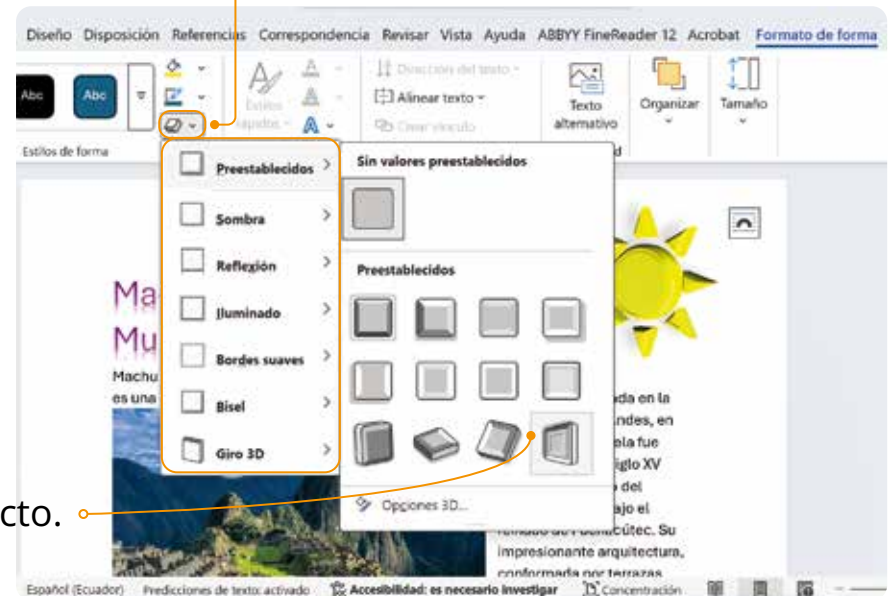
2.  en **Formato de forma**.




5.  en **Efectos de forma** .

4.  en un color.

6.  en cualquier efecto.




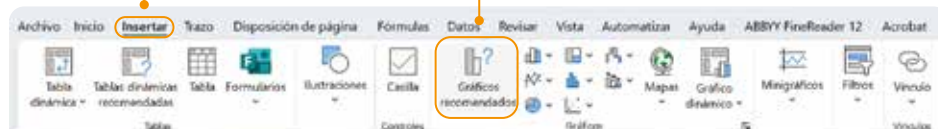
Gráficos

Un gráfico sirve para ver los datos de manera visual . Así puedes comparar más fácil y entender mejor la información. Excel te ayuda a crear gráficos con solo unos clics.

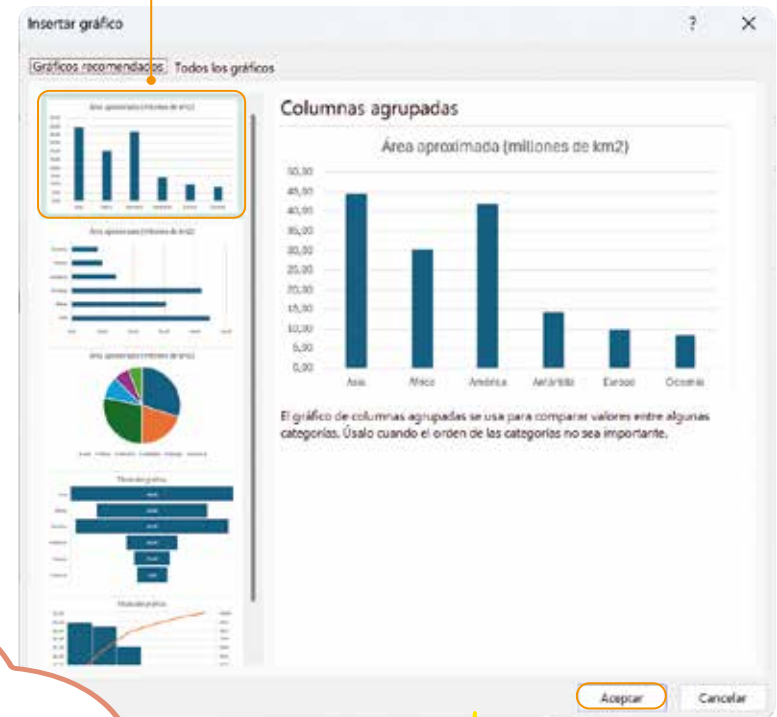
2.  en **Insertar**.

3.  en **Gráficos recomendados**.

4.  en el gráfico que más te guste.



ID	Continente	Área aproximada (millones de km ²)	Hemisferio
1	Asia	44,60	Norte
2	África	30,40	Sur
3	América	42,00	Norte y sur
4	Antártida	14,20	Sur
5	Europa	10,00	Norte
6	Oceanía	8,50	Sur



1. **Selecciona** los datos a graficar.

Es más fácil comparar con gráficos que con tablas largas.

5.  en **Aceptar**.

Animar el modelo 3D

Puedes animar un modelo 3D para que gire o se mueva. Esta animación se activa cuando presentas la diapositiva en **modo presentación**.

2.  en **Animaciones**.



1.  en el modelo.



3.  en **Plato giratorio**.



Correo electrónico

El correo electrónico ✉ o *e-mail* es como una carta digital que viaja ✈ muy rápido por internet 🌐. Es muy importante porque te ayuda a comunicarte y a usar muchas herramientas en línea.

En esta unidad, aprenderemos sobre **Gmail** y **Outlook**, los correos electrónicos más usados.



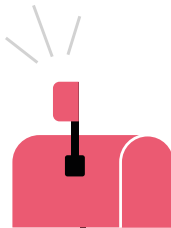
El correo sirve para **enviar fotos, tareas** o **texto** a alguien en cualquier parte del mundo 🌐.

Partes de una dirección de correo electrónico

usuario

lola.perez@gmail.com

dominio



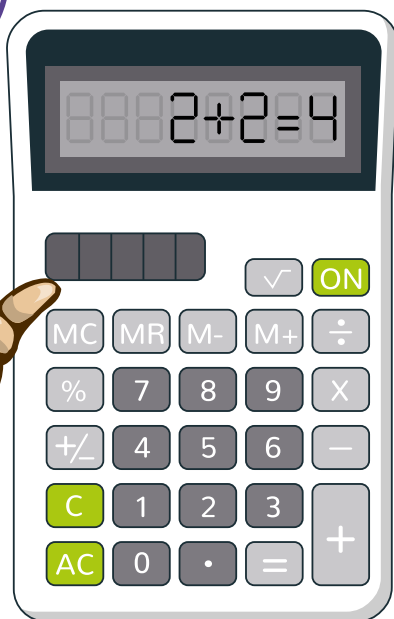
- **Usuario:** tu nombre. Por ejemplo: **lola.perez**.
- **Dominio:** el servicio, con **gmail.com** o **outlook.com**.
- **@:** símbolo arroba (*at*, en inglés) que conecta las dos piezas.

Así, **lola.perez@gmail.com** es una dirección de buzón dentro de Google.

¿Qué es la inteligencia artificial?

La inteligencia artificial (IA) 🤖 es una tecnología que ayuda a las máquinas a hacer cosas que hacen las personas: **responde preguntas** ?, **entiende** lo que alguien quiere decir ✓, nos **ayuda con tareas** 📝 y más...

Una máquina común solo hace lo que le indicas, no aprende ni cambia.



Si una calculadora suma $2 + 2$, siempre dará 4. Solo hace lo que le pides.

Si una IA ve muchas fotos de perros 🐶, aprende cómo son los perros. Entonces, si luego ve una nueva foto, puede adivinar si es un perro o no.

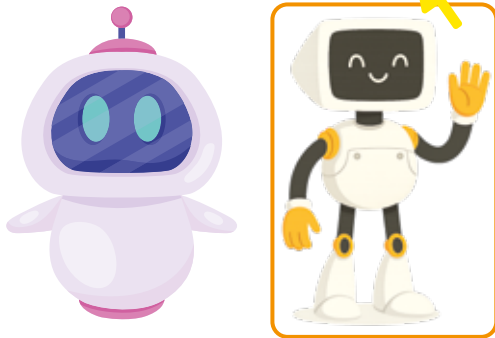


¡Una IA es tecnología que aprende!

Construir algoritmos

Los algoritmos son una serie de **instrucciones secuenciales**, una tras otra, que nos facilitan la realización de acciones y programas. Con ellos podemos describir actividades ordinarias del día a día, como por ejemplo los **pasos** de una receta para hacer un huevo frito 🍳 o cómo cepillarnos los dientes.

1 Elegir personaje.



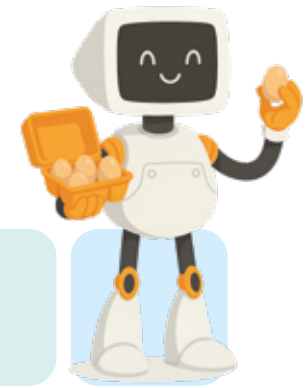
maestra
robot

robot
chef

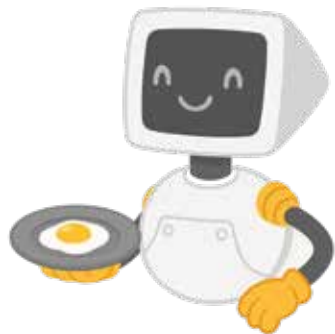
2 Caminar 4 pasos hacia la cocina



3 Obtener los huevos



6 Servir el huevo



5 Freir un huevo

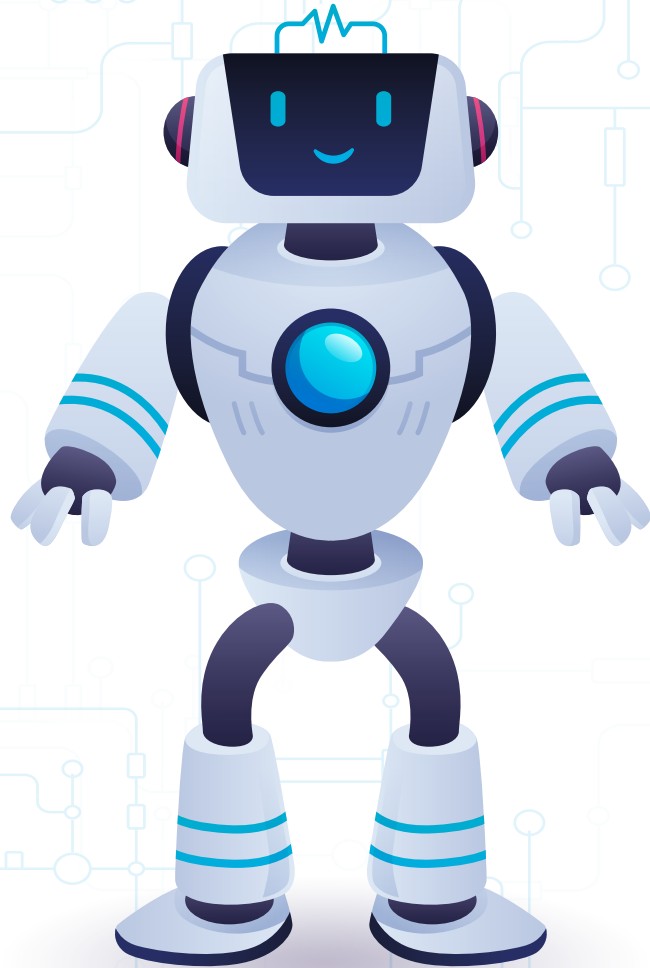


4 Romper un huevo

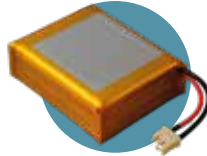


Componentes físicos de un robot

Un robot comúnmente está formado por componentes físicos que trabajan juntos para hacerlo funcionar. Estos son algunos de los más comunes:



Motorreductor: convierte la energía en **movimiento** y reduce la velocidad para dar más fuerza.



Pila o batería: fuente de **energía** que alimenta el circuito.



Portapilas: **soporte** que mantiene las pilas en su lugar y permite la conexión.



Interruptor: permite **encender** o **apagar** el robot.



Cable: **conduce la electricidad** entre los distintos componentes.



¡Con estas piezas, tu robot ya empieza a tomar forma!

PROYECTO

PROYECTO: Crea una mano robótica con cartón

Materiales:

- un pedazo de cartón;
- sorbetes;
- piola o hilo grueso;
- un pedazo de elástico grueso;
- silicona caliente;
- una tijera;
- un lápiz, y
- una regla.

